




IL DESIGN DELLE SUPERFICI CONTINUE INTERNO ED ESTERNO
THE DESIGN OF CONTINUOUS INTERNAL AND EXTERNAL SURFACES


FLOORING LINE

 **LOGGIA**[®]

LE SUPERFICI CONTINUE ELEGANZA DELLA CONTEMPORANEITÀ

CONTINUOUS SURFACES CONTEMPORARY ELEGANCE

 **La linea Flooring | superfici continue**, comprende la gamma dei rivestimenti spatolati a spessore formulati per garantire alte prestazioni, massima resistenza e adesione alle superfici sulle quali vengono applicati. Le superfici in microcemento lisce così come gli effetti spatolati, rappresentano una scelta eccellente per chi desidera un design moderno, versatile e pratico. La loro capacità di creare continuità visiva grazie all'assenza di giunzioni, unita alla durabilità e facilità di applicazione, le rende ideali per una vasta gamma di soluzioni sia in ambito residenziale che commerciale.

 **The Flooring line | continuous surfaces**, includes the range of thick trowelled coatings formulated to guarantee high performance, maximum resistance and adhesion to the surfaces on which they are applied. The smooth microcement surfaces as well as the spatula effects represent an excellent choice for those who want a modern, versatile and practical design. Their ability to create visual continuity, combined with durability and ease of application, makes them ideal for a wide range of solutions in both residential and commercial settings.

NO JOINTS NEEDED



SENZA GIUNTI
DI DILATAZIONE

NO CRACKS MOISTURE RESISTANCE



SENZA CREPE



RESISTENZA
ALL'UMIDITÀ

FAST CURE



ESSICCAZIONE
RAPIDA

NO CRACKS



NO CREPE

HIGH TRAFFIC
RESISTANCE



ELEVATA
RESISTENZA
AL CALPESTIO

UP TO 100 N/mm²
COMPRESSION



FINO A 100 N/mm²
A COMPRESSIONE

PERFECT
ADHESION



PERFETTA
ADERENZA

COLOR CHART



COLORI
DI CARTELLA

NOT DANGEROUS



NON PERICOLOSO

RIVESTIMENTI FINISHES



MICROMONO®

interno-esterno
indoor-outdoor



MICROLOGGIA®

interno-esterno
indoor-outdoor



MONOLITH®

interno
indoor



SUPERLEVEL60®

interno-esterno
indoor-outdoor

MICROMONO®

MICROCEMENT SINGLE COMPONENT
INTERNAL AND EXTERNAL

Microcemento Monocomponente Interno ed esterno

🇮🇹 **MICROMONO®** è un rivestimento cementizio tixotropico miscelato con acqua applicabile sia in interno che in esterno.

Nasce per creare un effetto microcemento spatolato dello spessore di 2-3 mm.

La sua formulazione e le prestazioni del materiale permettono di applicare il prodotto in modo semplice, realizzando rivestimenti in orizzontale, in verticale, con ottime resistenze meccaniche.

Il suo utilizzo è indicato per: rivestimenti esterni | Rivestimenti interni | Rivestimenti di scale | Rivestimenti di elementi di arredo | Rivestimenti di bagni | Rivestimenti di superfici continue parete-pavimento.

🇬🇧 **MICROMONO®** is a thixotropic cementitious coating mixed with water applicable both indoors and outdoors.

It was designed to create a trowelled microcement effect with a thickness of 2-3 mm. Its formulation and the performance of the material allow the product to be applied easily, creating horizontal and vertical coverings, with excellent mechanical resistance.

Its use is indicated for: external and Internal coverings | Stair coverings | Coatings of furnishing elements | Bathroom cladding | Covering of continuous wall-floor surfaces.



SPESORE
2-3 mm
THICKNESS



RESISTENZA
AD ABRASIONE
HIGH RESISTANCE



COLORI
DI CARTELLA
COLOR CHART



APPLICAZIONE
INTERNO-ESTERNO
INDOOR-OUTDOOR



APPLICAZIONE
SPATOLA
TROWEL



CARRABILE
CAR TRANSIT



CALPESTABILE
DOPO **24h**
WALKABLE



APPLICAZIONE
PARETI-PAVIMENTI
WALL - FLOOR



SOLUZIONI A CONFRONTO

| | SPESSORE THICKNESS | APPLICAZIONE VERTICALE WALL | APPLICAZIONE ORIZZONTALE FLOOR | APPLICAZIONE ESTERNA OUTDOOR | CALPESTIO WALKABLE | SUPERFICIE CONTINUA NO JOINTS NEEDED |
|----------------------|-----------------------|-----------------------------------|--------------------------------------|------------------------------------|-----------------------|--|
| MICROMONO® | 2-3 mm | ✓ | ✓ | ✓ | 24 h | ✓ |
| MICROLOGGIA® | 3-4 mm | ✓ | ✓ | ✓ | 24 h | ✓ |
| MONOLITH® | | | | | | |
| EFFETTO SPATOLATO | 2-3 mm | ✓ | ✓ | - | 24 h | ✓ |
| EFFETTO MARMO | 2-3 mm | ✓ | ✓ | - | 24 h | ✓ |
| EFFETTO PIETRA | 2-3 mm | ✓ | ✓ | - | 24 h | ✓ |
| EFFETTO TERRAZZO | 2-3 mm | - | ✓ | - | 24 h | ✓ |
| SUPERLEVEL60® | da 0,2 mm a 1 cm | - | ✓ | ✓ | 48-72 h | ✓ |

Consigli tecnici per la preparazione dei supporti:

in caso di problematiche legate ad umidità e per aumentare le performance sulle superfici (interne-esterne) è possibile applicare **ETRON FONDO CEMENTIZIO®** con speciale formula antiritiro che implementa le prestazioni di ancoraggio e l'adesione sia su supporti cementizi che su pavimentazioni preesistenti, applicabile su tutti i prodotti della linea **Flooring superfici continue**.

Prodotto Certificato **UNI EN 14891:2012** (aderenza mediante trazione) e secondo la norma **UNI EN 14891:2012** (impermeabilità all'acqua).

Per ulteriori informazioni tecniche sul ciclo applicativo dei singoli prodotti è necessario consultare la scheda tecnica di riferimento scaricabile su sito www.loggia.it nella sezione schede tecniche.

Technical advice for preparing the supports:

in case of problems related to humidity and to increase performance on surfaces (internal-external) it is possible to apply **ETRON FONDO CEMENTIZIO®** with a special anti-shrinkage formula that implements the anchoring and adhesion properties both on cementitious supports and on pre-existing floors applicable on all the products of the Flooring line continuous surfaces.

For further technical information on the application cycle of the individual products it is necessary to consult the reference technical data sheet which can be downloaded from the website www.loggia.it in the technical data sheet section.

COLOR CHART



****Bianco



****10050 B



****10050



****10050 N



****10520 B



****10520



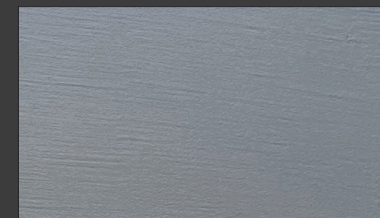
****10520 N



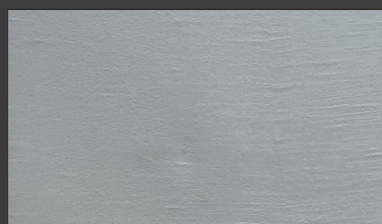
****10090 B



****10090



****0090 N



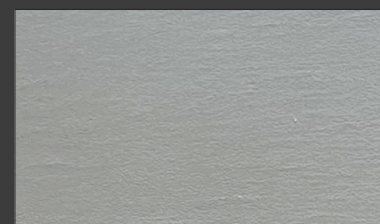
****10330 B



****10330



****10330 N



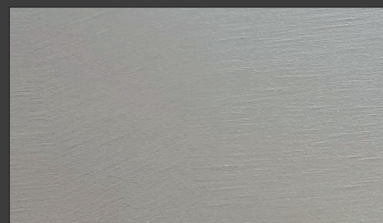
****10100 B



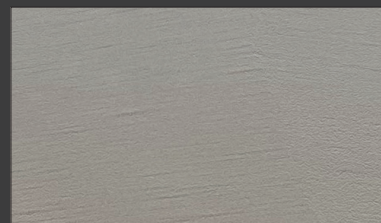
****10100



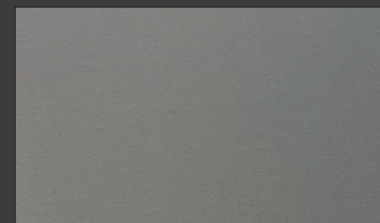
****10100 N



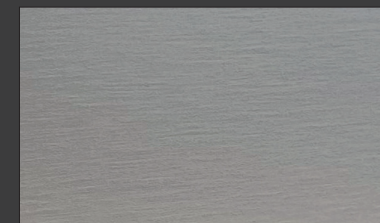
****10180 B



****10180



****10180 N



****10120 B

Gli asterischi presenti nel codice colore, corrispondono al numero identificativo del prodotto (****). Scegliere il prefisso corrispondente al prodotto che si desidera colorare.
The asterisks in the color code correspond to the product identification number (****). Choose the prefix corresponding to the product you want to colour.

A453N MICROMONO - A291 MICROLOGGIA - A343 MONOLITH - A459 MONOLITH MARMO - A458 MONOLITH PIETRA - A475 MONOLITH TERRAZZO - A467 SUPERLEVEL60.

COLOR CHART



****10120



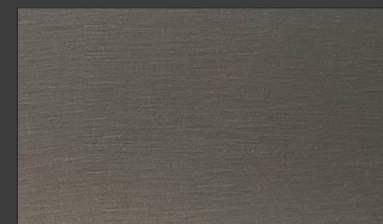
****10120 N



****10170 B



****10170



****10170 N



****10070 B



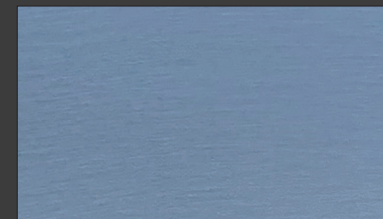
****10070



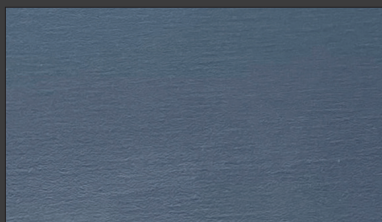
****10070 N



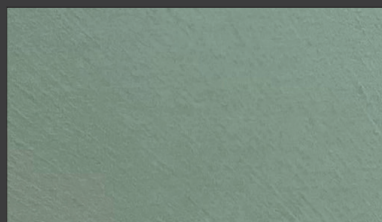
****10420 B



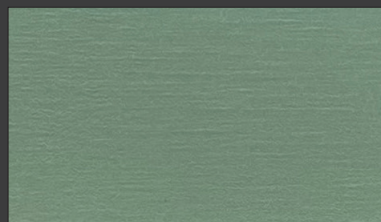
****10420



****10420 N



****10450 B



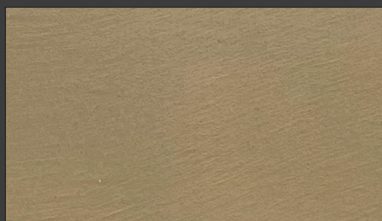
****10450



****10450 N



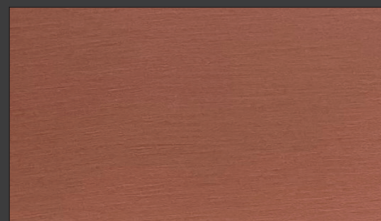
****10340 B



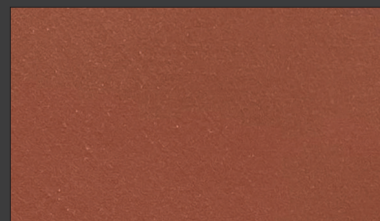
****10340



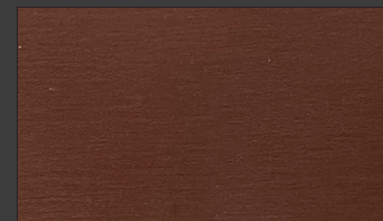
****10340 N



****10190 B



****10190



****10190 N



Fantasy Colour - Campionari Colori - Tel. 081 5118874



LOGGIA INDUSTRIA VERNICI s.r.l
Via Santo Stefano 4/6, B.go S. Donato, Sabaudia (Lt) - 04016
commerciale@loggia.it | info@loggia.it | www.loggia.it
Tel. (+39) 0773 562212

Rev. cartella 12-06-2024